

ขั้นตอนการให้บริการผู้ป่วย

ของ

โรงพยาบาลน่าน้อย

จังหวัดน่าน

ขั้นตอนการเข้ารับบริการผู้ป่วยนอก

ยื่นบัตรที่จุดคัดกรองผู้ป่วยประชาสัมพันธ์

ผู้ป่วยมีใบส่งตัว

ผู้ป่วยใหม่/ผู้ป่วยเก่าไม่ได้

ผู้ป่วยที่มีใบนัด

ฉุกเฉิน

ไม่ฉุกเฉิน

จุดซักประวัติ
(วัดความดันโลหิต ชั่งน้ำหนัก วัด

นำดูอาการ

นำเจาะเลือด

พบแพทย์ตามความเร่งด่วนของอาการหรือตามคิว

ห้องชันสูตรฯ

ห้องอุบัติเหตุและฉุกเฉิน

รับบัตรนัด/รับคำแนะนำ

คลินิกที่นัด

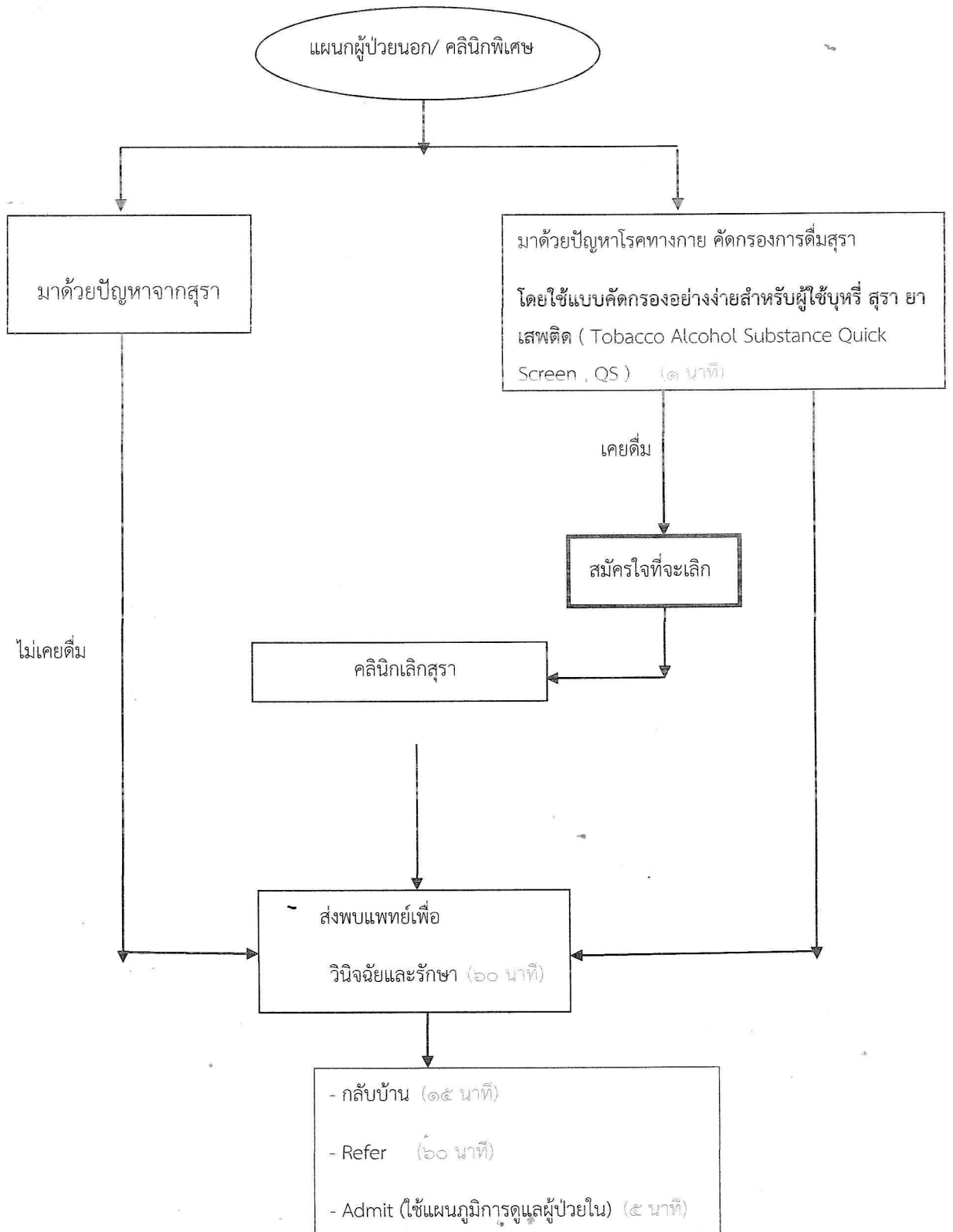
รับยากลับบ้าน

ปรึกษาศลินิกอื่น

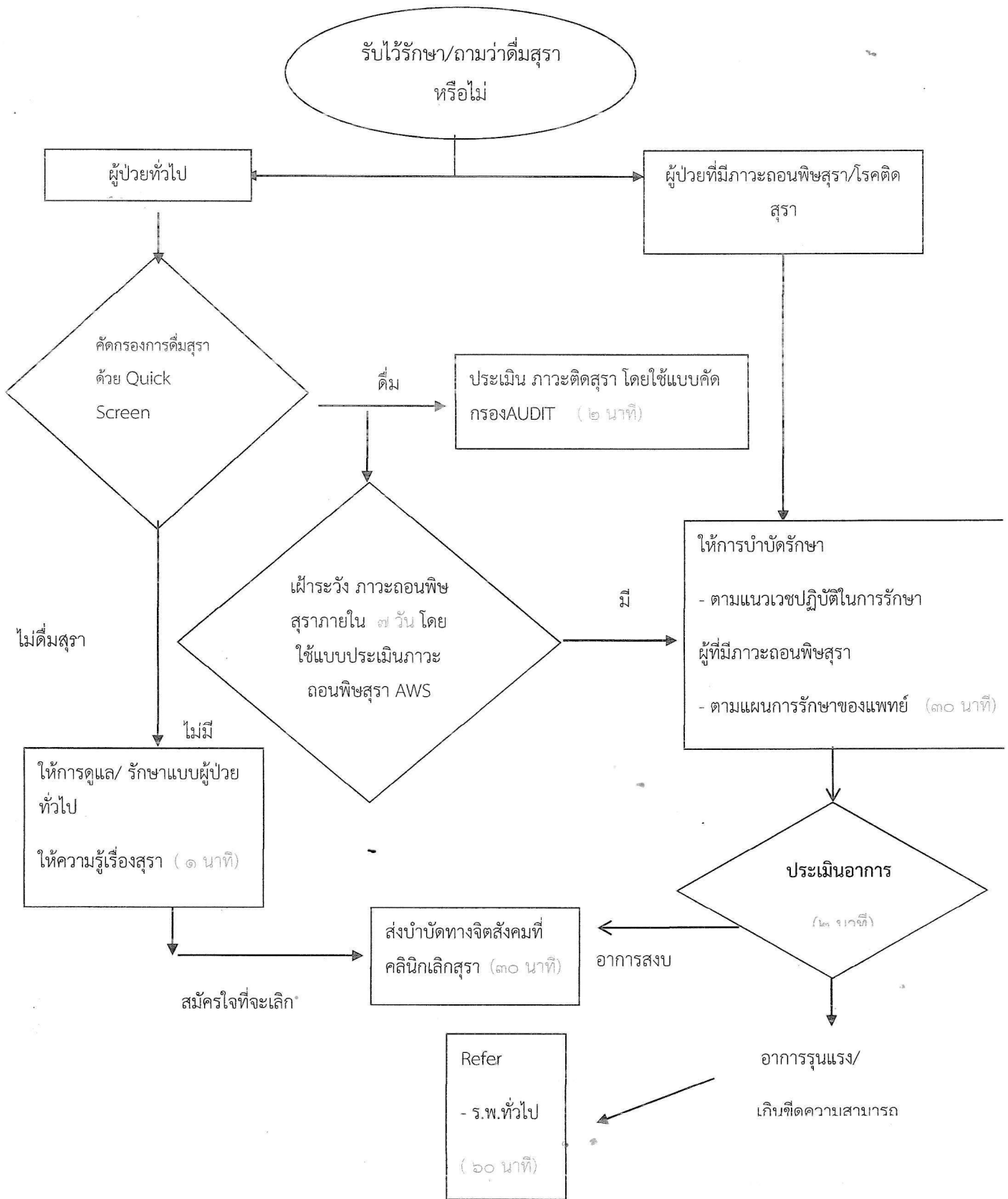
ส่งต่อโรงพยาบาล

นอนโรงพยาบาล

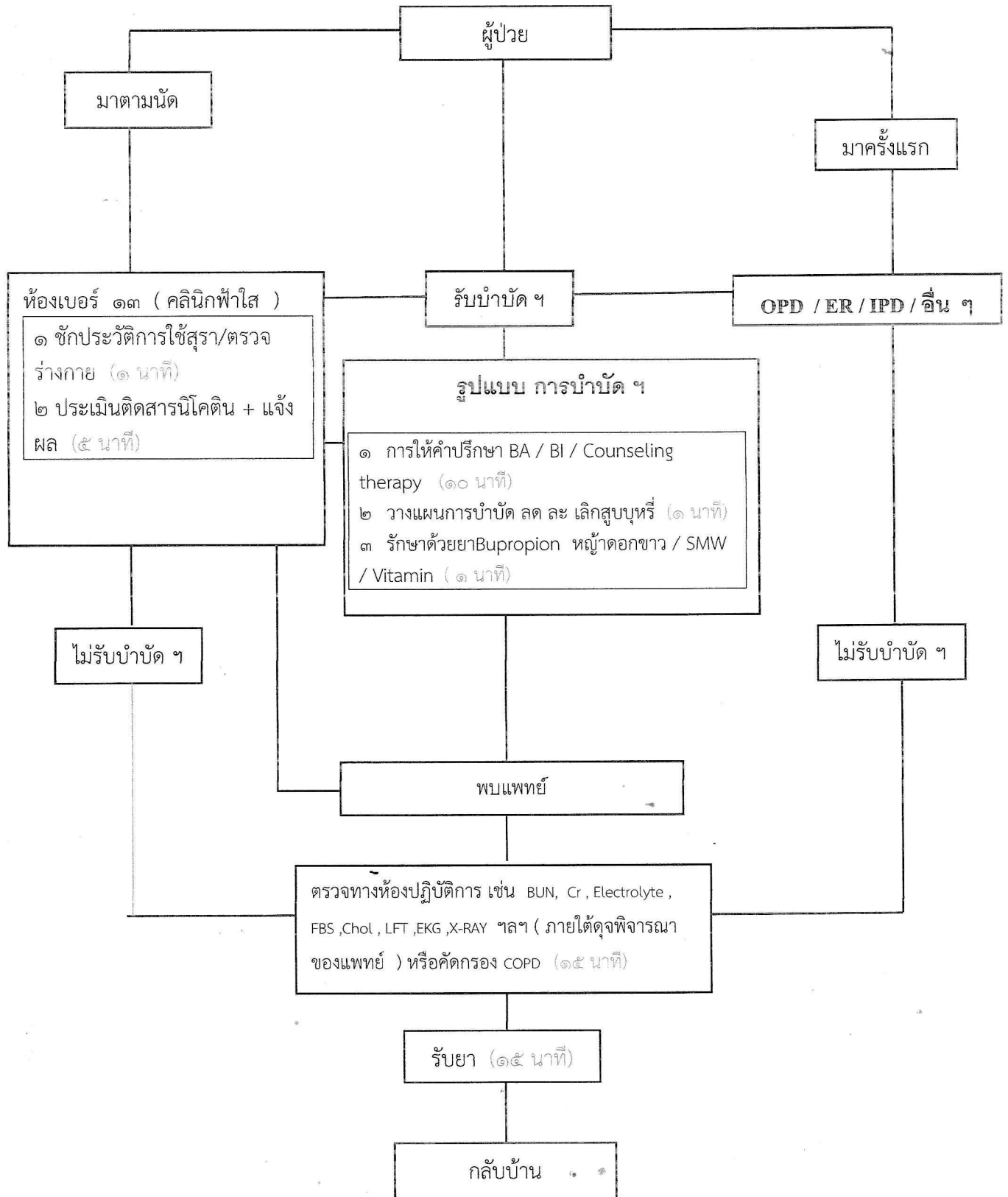
แผนภูมิการอำนวยความสะดวกกรณีมารับบริการแผนกผู้ป่วยนอก/ คลินิกพิเศษ



แผนภูมิการอำนวยความสะดวกการให้บริการกรณีมารับบริการแผนกผู้ป่วยใน



แผนภูมิการอำนวยความสะดวกการให้บริการบำบัดบุหรื ประจำคลินิกฟ้าใส (งานยาเสพติด)



หมายเหตุ** ทุกระบบบริการสามารถเชื่อมโยงตามความเหมาะสม