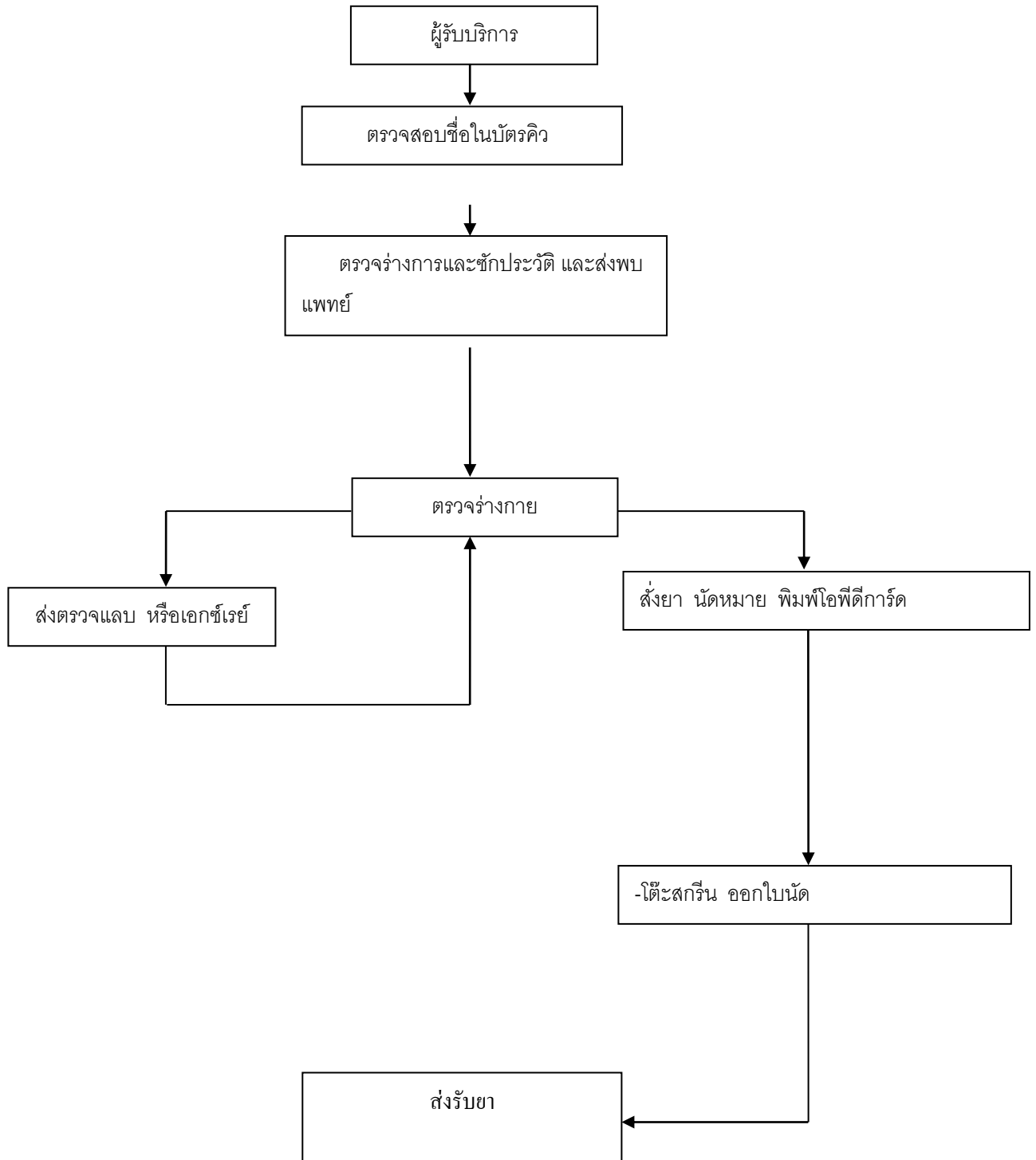
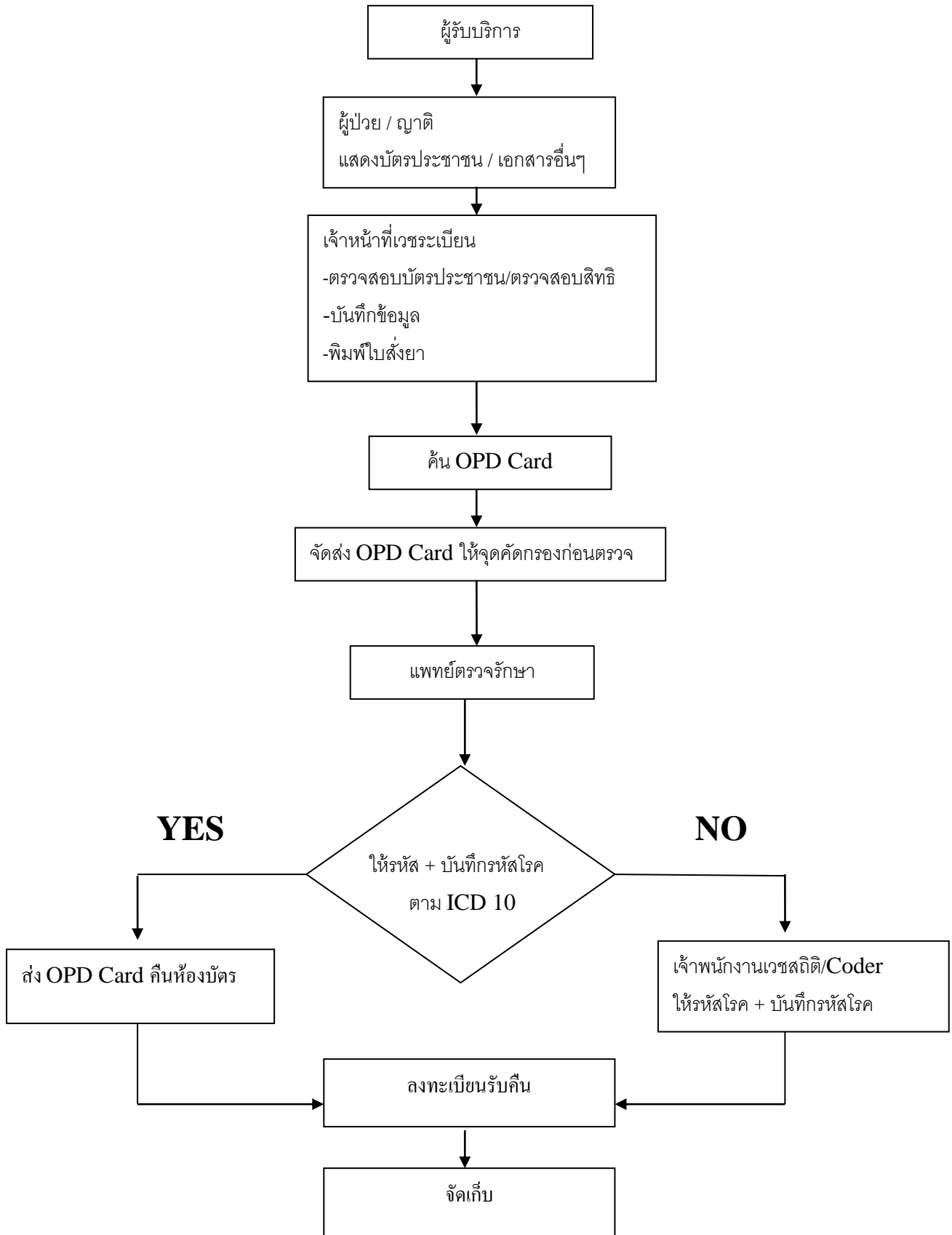


## กลุ่มงานการแพทย์ ตรวจโรคทั่วไป



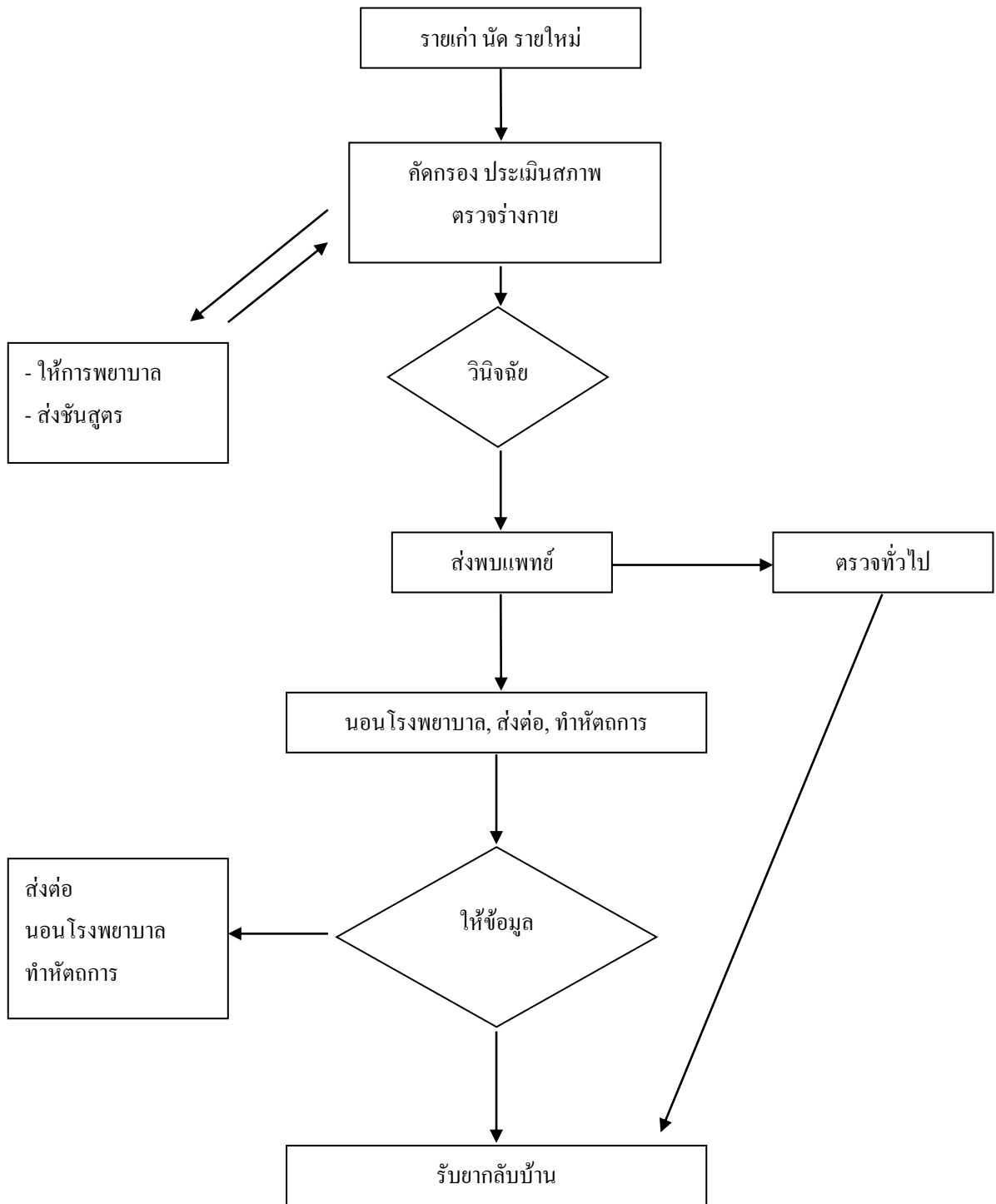
## ระบบเวชระเบียนผู้ป่วยนอก

# งานเวชระเบียน โรงพยาบาลน่าน้อย



## แผนภูมิกระบวนการทำงาน

## งานผู้ป่วยนอก โรงพยาบาลนา้อย



ระบบเวชระเบียนงานผู้ป่วยนอก โรงพยาบาลนา้อย

ผู้ป่วย/ผู้มารับบริการ

